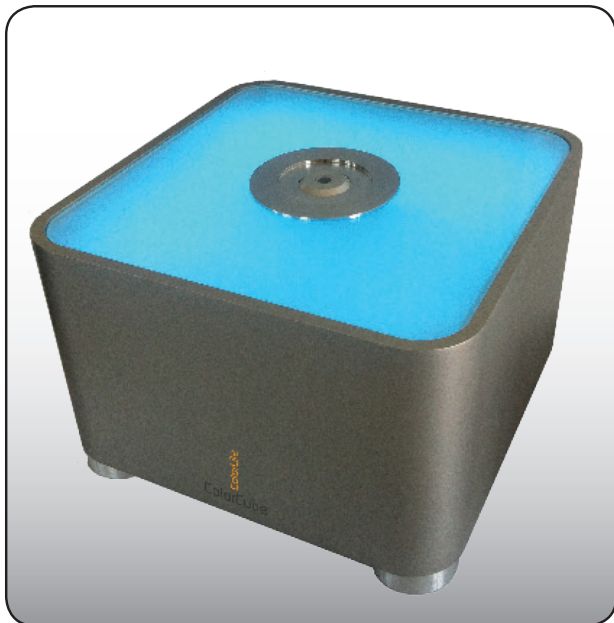


# ColorLite ColorCube

Labor-Spektralphotometer

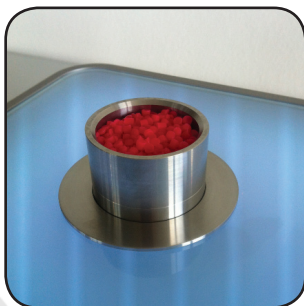


## Labor-Spektralphotometer

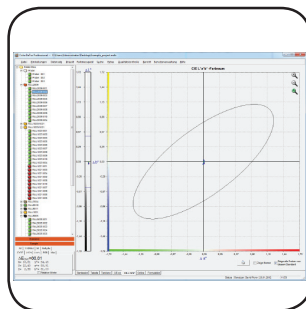
- schnelle und präzise Messung in 0,5 Sekunden
- mit Aluminium-Unibody-Gehäuse & langlebigen Hochleistungs-LED-Lichtquellen
- visuelle Pass / Fail -Beurteilung mittels farblicher Hinterleuchtung
- verschiedene Messgeometrien für vielfältige Anwendungen

ColorCube ist das neue, zukunftsweisende Laborspektralphotometer aus dem Hause ColorLite. Er besticht durch modernes und funktionelles Design und Technik. Für die ColorCube Serie werden ausschließlich qualitativ hochwertige Komponenten verwendet, die eine lange Nutzungsdauer und zuverlässige Messergebnisse garantieren. Der Messbereich der Geräte liegt im visuell sichtbaren Bereich von 400 bis 700 nm bei einer spektralen Abtastung in 3,5 nm-Schritten. Entsprechend den Messanforderungen ist der ColorCube mit  $d/8^\circ$ ,  $45^\circ/0^\circ$  oder  $d/0^\circ$  Messgeometrie sowie unterschiedlichen Messfleckgrößen erhältlich.

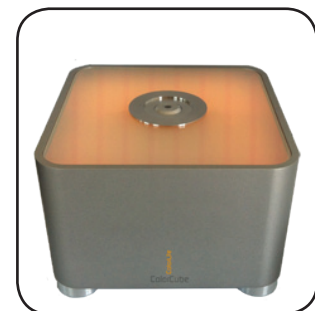
Der ColorCube ist einfach zu bedienen und erfüllt trotz seiner vergleichbar geringen Größe alle Anforderungen an ein modernes und qualitativ hochwertiges Labormessgerät. Dabei lässt sich das Gerät bequem per Bluetooth, USB Kabel oder optional WLAN mit jedem Windows PC oder Tablet verbinden. Zusammen mit der im Lieferumfang enthaltenen, umfangreichen Qualitätssicherungs-Software bietet der ColorCube die perfekte Komplettlösung für Ihr Labor.



$d/0^\circ$  Geometrie und 38 mm Scanbereich



Qualitätskontrolle durch die PC Software ColorDaTra



$d/8^\circ$  Geometrie und 6 mm Scanbereich

## Labor-Spektralphotometer ColorCube

sph45 sph38 sph80 sph d/8-6

Messgeometrien	45°/0° Zirkularbeleuchtung bei 45°, Messung bei 0° nach DIN 5033	X			
	Diffusbeleuchtung d/0°, Messung bei 0° nach DIN 5033		X	X	
	Diffusbeleuchtung d/8°				X
Normlichtarten	D65, D55, D50, A, C, F11	X	X	X	X
Normbeobachter	2° (1931) und 10° (1964)	X	X	X	X
Messfläche		ca. 20 mm	38 mm	80 mm	3 mm / 6mm / 10mm
Farbräume	XYZ, Yxy, $\Delta E$ CIE L*a*b*, L*u*v*, L*C*h, Hunter Lab Remissionskurve mit Cursor/Anzeige in nm und % CIE-L*a*b* Diagramm inkl. Toleranzgrenzen	X	X	X	X
Qualitätskontrolle Toleranzgrenzen der Farbdifferenzen	$\Delta E$ CIELab; $\Delta L$ , $\Delta a$ , $\Delta b$ ; $\Delta L$ , $\Delta u$ , $\Delta v$ ; $\Delta L$ , $\Delta C$ , $\Delta h$ ; Min/Max, PASS/FAIL, $\Delta E_{CMC}$ (1:1 und 1:2), CIE $\Delta E_{94}$ Metamerie-Index für D65/A und D65/ F11 nach DIN 6172	X	X	X	X
Weitere Farbwerte	Kontrast: LRV - BS 8493:2008, verschied. Weißgradwerte, verschiedene Gelbwerte, Grau Index Hazen/APHA; JOD	X	X	X	X
Spektralbereich angezeigt	400 nm bis 700 nm	X	X	X	X
Spektrale Auflösung	Holografisches Gitter-Spektrometer HWB bei 500 nm < 10 nm Abtastung in 3,5 nm Schritten 115 x 16-Bit Werte pro Scan => 100 Messpunkte	X	X	X	X
Wiederholgenauigkeit	< 0,03 $\Delta E$ CIELab	X	X	X	X
Reproduzierbarkeit	$\Delta E \leq 0,03$ CIELab (Bereich be- stimmt aus 10 Messungen des mitgelieferten Weißstandards)	X	X	X	X
Abmessungen/ Gewicht	150 mm x 230 mm x 230 mm (H x L x B); 6,3 Kg	X	X	X	X
Lichtquelle	Weißer und blauer LED's Lebensdauer > 20 Jahre	X	X	X	X
PC-Verbindung	USB, Bluetooth oder WLAN (optional)	X	X	X	X

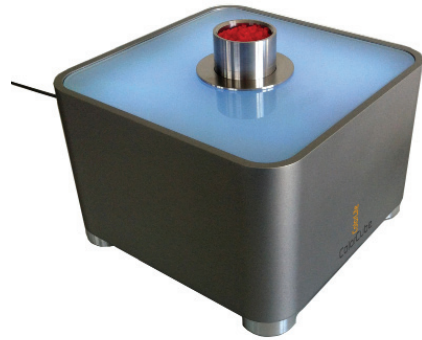
## ColorCube sph45



Im Lieferumfang enthalten sind:

- Weißstandard, zurückführbar auf BAM-Standard (Bundesanstalt für Materialforschung)
- Schwarzreferenz
- Certificate of Conformity
- PC-Software ColorDaTra Professional mit Lizenz für kostenlose Updates
- USB-Kabel

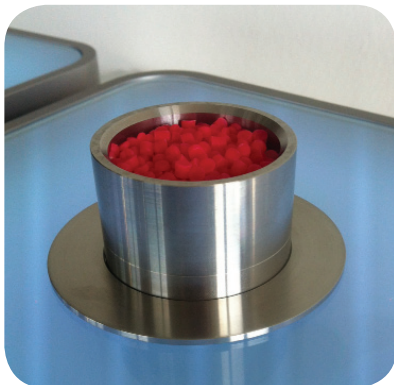
## ColorCube sph38



Im Lieferumfang enthalten sind:

- Weißstandard, zurückführbar auf BAM-Standard (Bundesanstalt für Materialforschung)
- Schwarzreferenz
- Edelstahlküvette
- Certificate of Conformity
- PC-Software ColorDaTra Professional mit Lizenz für kostenlose Updates
- USB-Kabel

## ColorCube sph80



Im Lieferumfang enthalten sind:

- Weißstandard, zurückführbar auf BAM-Standard (Bundesanstalt für Materialforschung)
- Schwarzreferenz
- Küvette
- Certificate of Conformity
- PC-Software ColorDaTra Professional mit Lizenz für kostenlose Updates
- USB-Kabel

## ColorCube sph d/8-6



Messflächen in verschiedenen Größen verfügbar:  
3mm / 6mm / 10mm

Im Lieferumfang enthalten sind:

- Weißstandard, zurückführbar auf BAM-Standard (Bundesanstalt für Materialforschung)
- Schwarzreferenz
- Certificate of Conformity
- PC-Software ColorDaTra Professional mit Lizenz für kostenlose Updates
- USB-Kabel

## Anwendungen

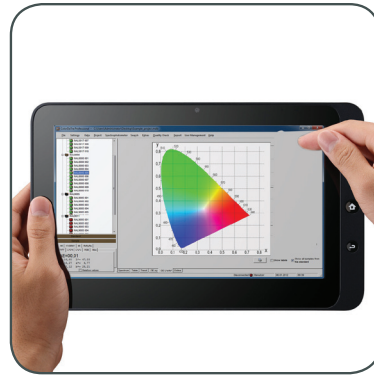
Farbmessung für die Qualitätskontrolle einer Vielzahl von Oberflächen und Materialien wie z.B.

- Kunststoffen
- Farben
- Textilien
- Leder
- Pulver
- Granulaten
- Lebensmitteln
- Verpackungen
- Kabeln, uvm.

## Datenübertragung



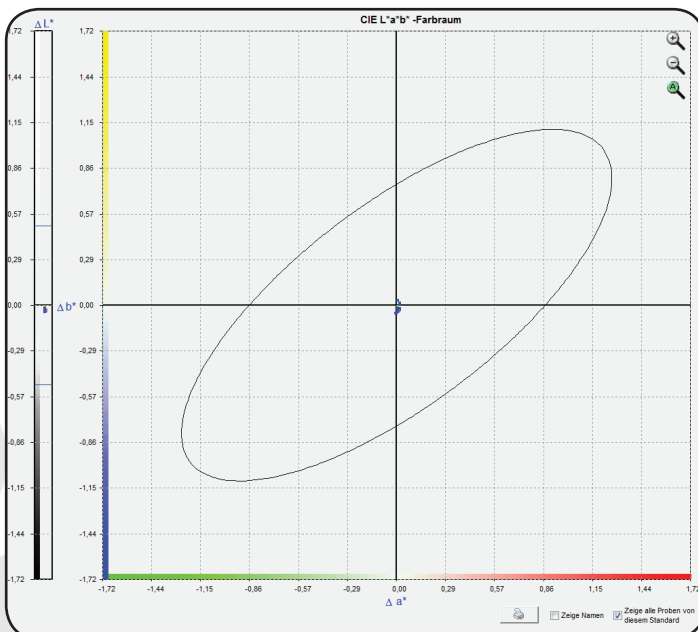
ColorCube System  
mit  $d/8^\circ$  Geometrie



Kabellose Datenübertragung zur  
Auswertung mit der  
ColorDaTra Software

Das Gerät lässt sich bequem per Bluetooth, USB Kabel oder optional WLAN mit jedem Windows PC oder Tablet verbinden.

## Gerätesoftware



Die leistungsfähige und leicht zu bedienende Software unterstützt in allen Belangen die Qualitätssicherung. Die Messdaten werden mit dem ColorCube nicht nur schnell und präzise erfasst, sie können auch mittels der Software verwaltet, ausgewertet und in verschiedenen Farbraum-Darstellungen analysiert werden. All diese relevanten Informationen lassen sich anschließend schnell und einfach mit Hilfe der professionellen Berichtsfunktion zusammenfassen.