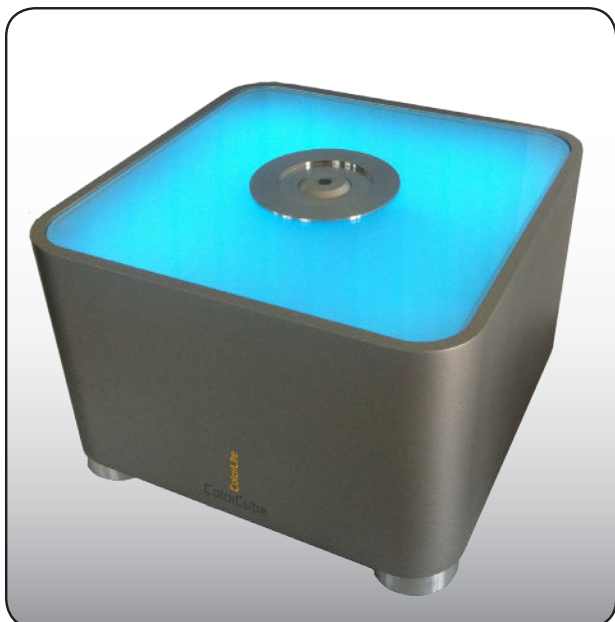


ColorLite ColorCube

Labor-Spektralphotometer



Labor Farbmessgerät

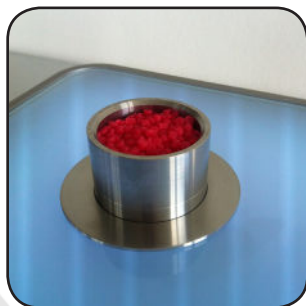
- Schnelle und präzise Messung in 0,5 Sekunden
- Mit Aluminium-Unibody-Gehäuse & langlebigen Hochleistungs-LED-Lichtquellen
- Visuelle Pass / Fail -Beurteilung mittels farblicher Hinterleuchtung
- Verschiedene Messgeometrien für vielfältige Anwendungen

Das ColorLite ColorCube Benchtop-Spektralphotometer - minimalistisches und funktionelles Design - einfach zu bedienen und schön anzusehen.

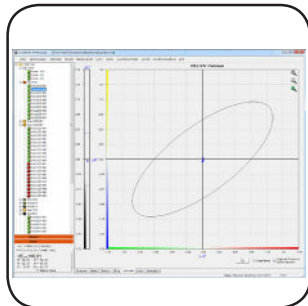
Hergestellt aus den hochwertigsten Materialien: solides Aluminiumgehäuse, Edelstahlverkleidung, beleuchtete Sicherheitsglasabdeckung und dies kombiniert mit modernster Messtechnik.

Durch den Einsatz von Hochleistungs-LEDs mit einer Lebensdauer von über 20 Jahren und einem Gitterspektrometer können wir eine perfekte Stabilität über die gesamte Lebensdauer gewährleisten.

Die ColorCube-Serie kann einfach per USB-Kabel mit jedem Windows-PC verbunden werden. Zusammen mit der umfassenden Qualitätssicherungssoftware bietet sie Ihrer Firma die perfekte Lösung für Ihr Labor.



d/0° Geometrie und 38 mm Scanbereich



Qualitätskontrolle durch die PC Software ColorDaTra



d/8° Geometrie und 3,6, oder 10 mm Scanbereich

ColorCube sph45

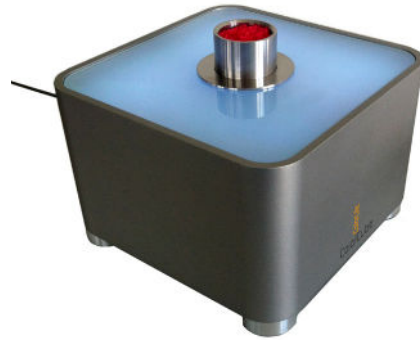


45°/0° Geometrie

Beleuchtung bei 45° und
Beobachtung bei 0° gemäß DIN5033

- Messfläche ca. 15 mm
- 2-Kanal-System mit interner Weißreferenz
- Feststoffe und Pulver
- Optional - Schwarzer Metrik-Modus

ColorCube sph38



d/0° Geometrie

Diffuse Beleuchtung und
Beobachtung bei 0°

- Messfläche 38 mm
- Inhomogene Proben
- Glas und metal Küvetten
- Pulver und Flüssigkeiten

ColorCube sph80

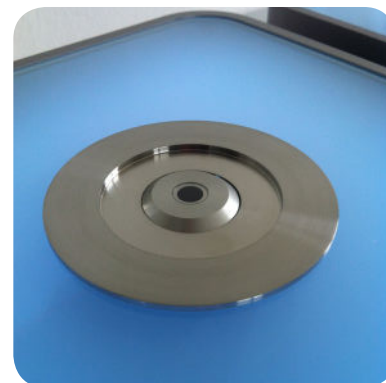


d/0° Geometry

Diffuse Beleuchtung und
Beobachtung bei at 0°

- Mess-Fläche 80 mm
- Sehr inhomogene Proben
- POM Küvette
- Granulate und Lebensmittel

ColorCube sph d/8-6



d/8° Geometry

Diffuse Beleuchtung und
Beobachtung bei 8° gemäß DIN5033

- Mess-Fläche 3, 6, oder 10 mm
- Feststoffe und Pulver
- Optional - Glas Küvette

Anwendungen

Farbmessung für die Qualitätskontrolle einer Vielzahl von Oberflächen und Materialien wie z.B.

- Kunststoffen
- Farben
- Textilien
- Leder
- Pulver
- Granulaten
- Lebensmitteln
- Verpackungen
- Kabeln, uvm.

Datenübertragung



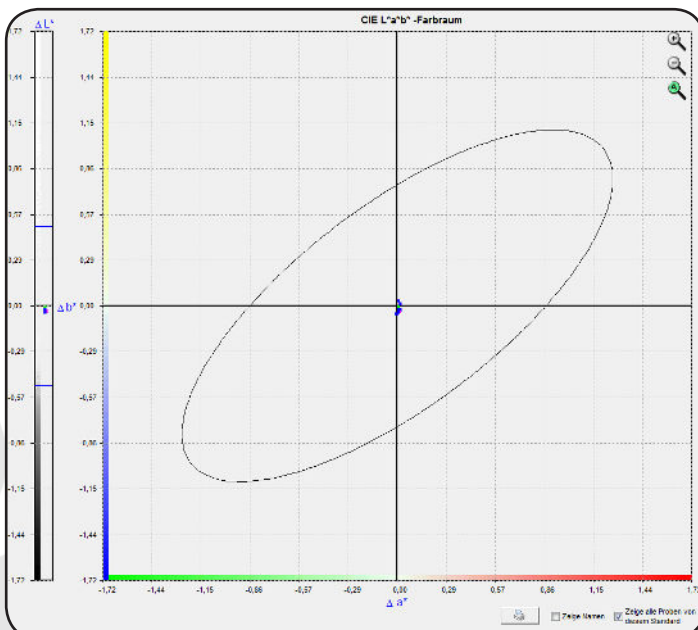
ColorCube



Datenübertragung zur Auswertung
mit der
ColorDaTra PC Software

Das Gerät lässt sich bequem per USB Kabel oder optional WLAN mit jedem Windows PC verbinden.

Gerätesoftware



Die leistungsfähige und leicht zu bedienende Software unterstützt in allen Belangen die Qualitätssicherung. Die Messdaten werden mit dem ColorCube nicht nur schnell und präzise erfasst, sie können auch mittels der Software verwaltet, ausgewertet und in verschiedenen Farbraum-Darstellungen analysiert werden. All diese relevanten Informationen lassen sich anschließend schnell und einfach mit Hilfe der professionellen Berichtsfunktion zusammenfassen.

Spektralphotometer ColorCube

sph45 sph38 sph80 sph d/8

Messgeometrien	45°/0° Zirkularbeleuchtung bei 45°, Messung bei 0° nach DIN 5033	X			
	Diffusbeleuchtung d/0° (nicht genormt)		X	X	
	Diffusbeleuchtung d/8° Messung nach DIN 5033				X
Normlichtarten	D65, D55, D50, A, C1, C2, C3, F11	X	X	X	X
Normbeobachter	2° und 10°	X	X	X	X
Messfläche		ca. 15 mm	38 mm	80 mm	3, 6, 10 mm
Farbräume	XYZ, Yxy, ΔE CIE L*a*b*, L*u*v*, L*C*h, Hunter Lab Remissionskurve mit Cursor/Anzeige in nm und % CIE-L*a*b* Diagramm inkl. Toleranzgrenzen	X	X	X	X
Qualitätskontrolle Toleranzgrenzen der Farbdifferenzen	ΔE CIELab; ΔL , Δa , Δb ; ΔL , Δu , Δv ; ΔL , ΔC , Δh ; Min/Max, PASS/FAIL, ΔE_{CMC} (1:1 und 1:2), CIE ΔE_{94} Metamerie- Index für D65/A und D65/F11 nach DIN 6172	X	X	X	X
Weitere Farbwerte	Kontrast: LRV - BS 8493:2008, verschied. Weißgradwerte, verschiedene Gelbwerte, Grau Index Hazen/APHA; JOD	X	X	X	X
Spektralbereich angezeigt	400 nm bis 700 nm	X	X	X	X
Spektrale Auflösung	Holografisches Gitter-Spektrometer HWB bei 500 nm < 10 nm Abtastung in 3,5 nm Schritten 115 x 16-Bit Werte pro Scan => 100 Messpunkte	X	X	X	X
PC-Verbindung	USB 2.0	X	X	X	X
Reproduzierbarkeit	$\Delta E \leq 0,03$ CIELab (Bereich bestimmt aus 10 Messungen des mitgelieferten Weißstandards)	X	X	X	X
Abmessungen/ Gewicht	150 mm x 230 mm x 230 mm (H x L x B); 6,3 Kg	X	X	X	X
Lichtquelle	Weißer und blauer LED's Lebensdauer > 20 Jahre	X	X	X	X
Strom Versorgung	110 - 240 VAC/50-60 Hz	X	X	X	X

Im Lieferumfang enthalten sind:

- Weißer Standard, zertifiziert von der PTB (Physikalisch-Technische Bundesanstalt)
- Schwarzer Referenzstandard
- PC-Software ColorDaTra Professional Lizenz inklusive kostenloser Updates
- USB Kabel